

FIRM LINE

LINHA DE VIDA VERTICAL

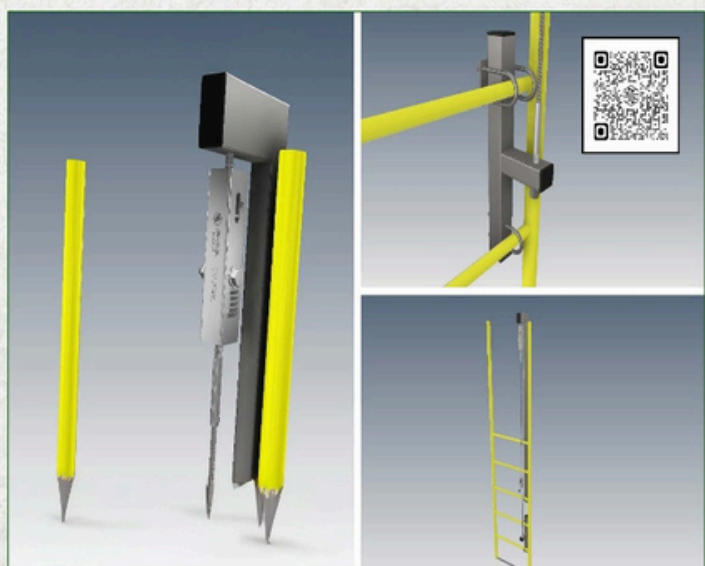


REDE
BRASIL NR's

PEÇAS QUE COMPÕEM O SISTEMA:

✓ **Com cabo prensado fixo por grampos pesados:**

VERTICAL COM CABO PRENSADO

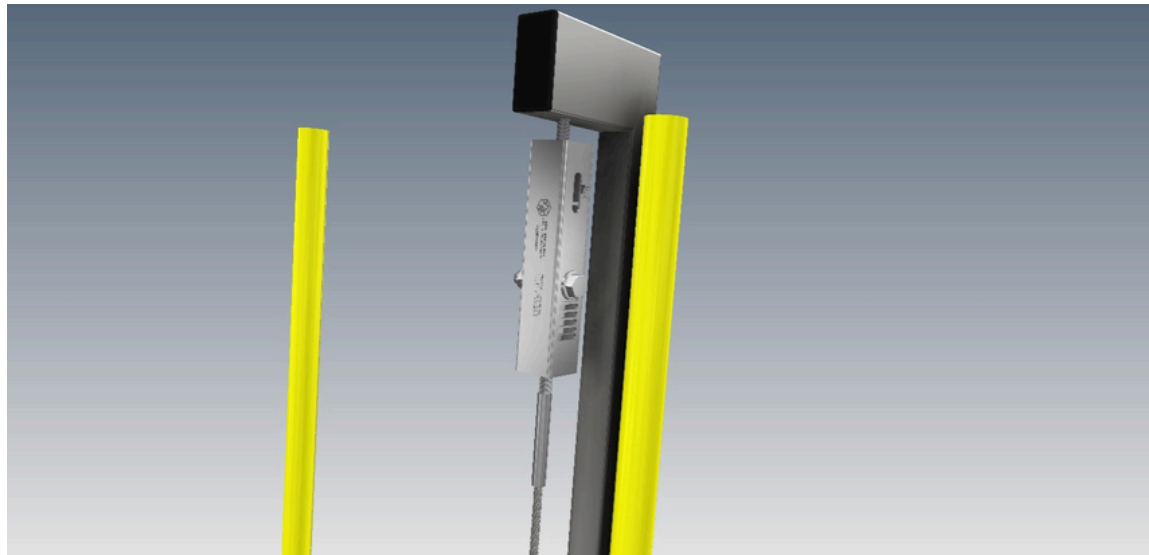


✓ **Com cabo:**

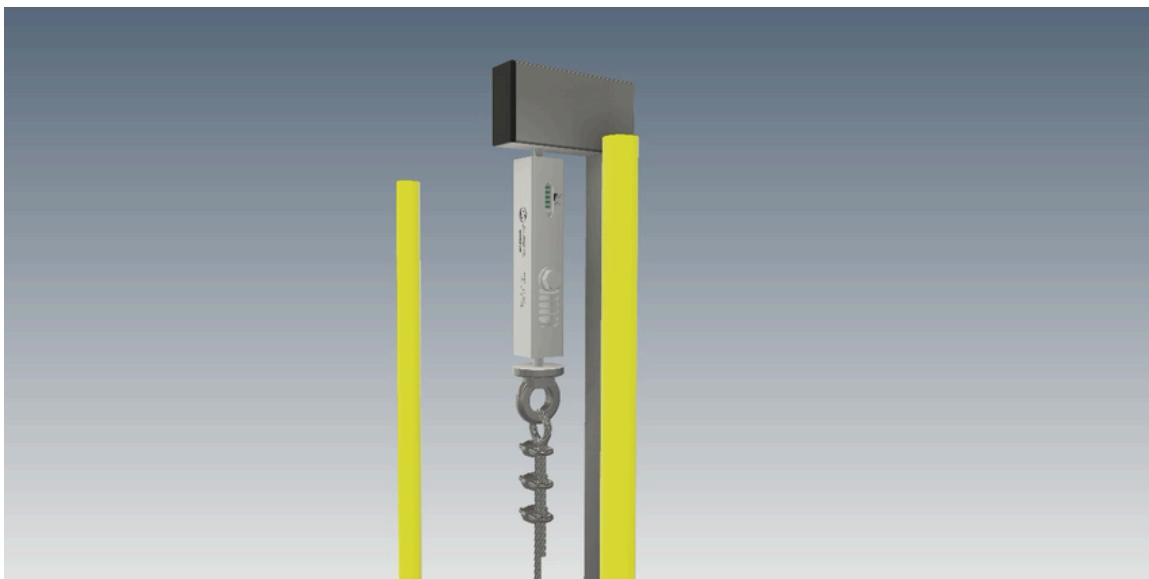
VERTICAL COM GRAMPO



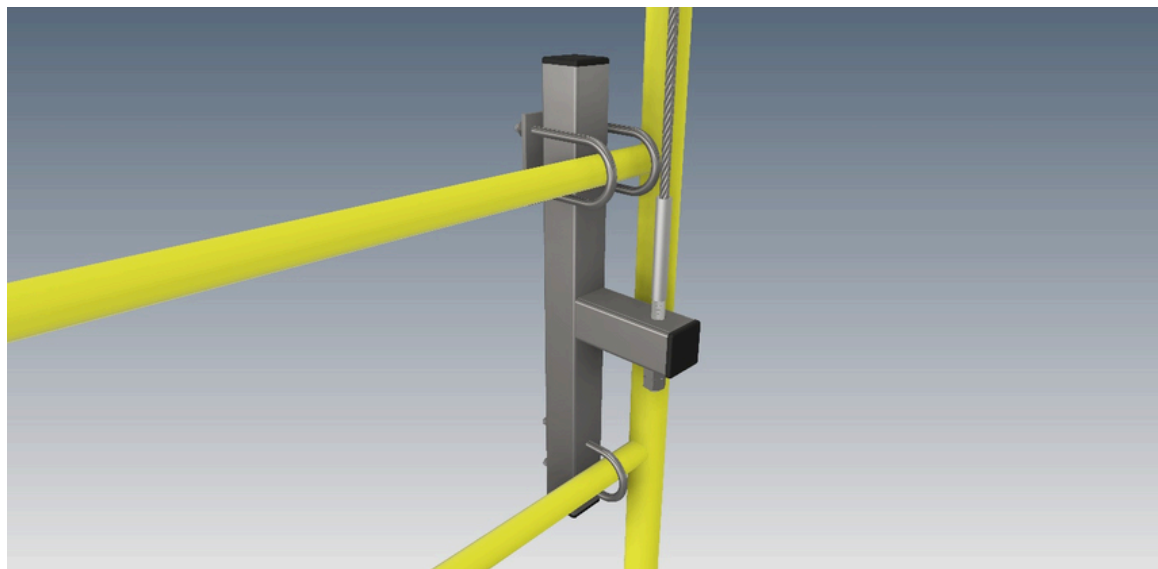
PARTE SUPERIOR CABO PRENSÁVEL



PARTE SUPERIOR COM CABO FIXO POR GRAMPO



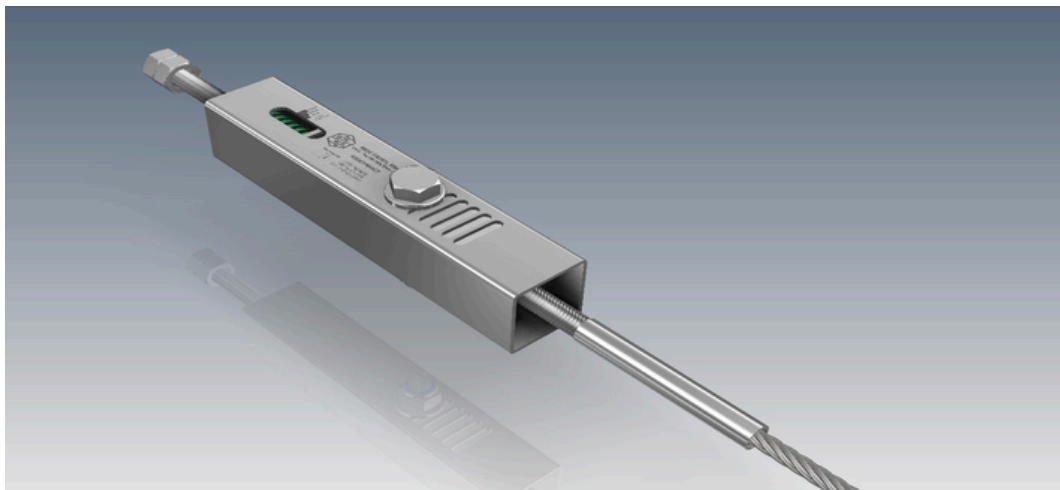
PARTE INFERIOR CABO PRENSÁVEL



PARTE INFERIOR COM CABO FIXO POR GRAMPO



PRENSÁVEL:



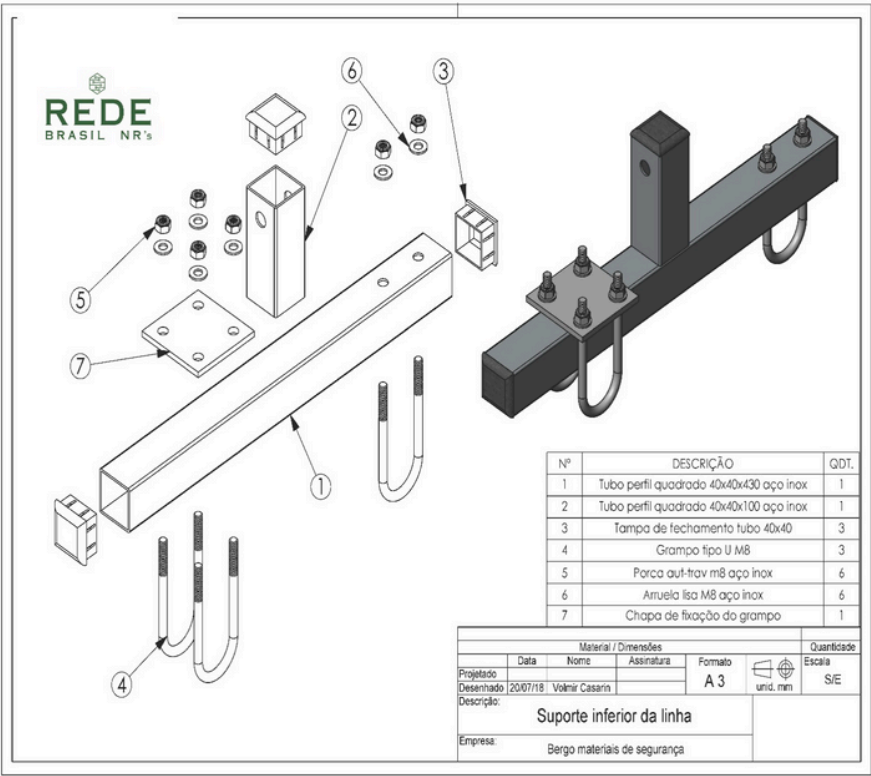
COM USO DE GRAMPOS PESADOS:



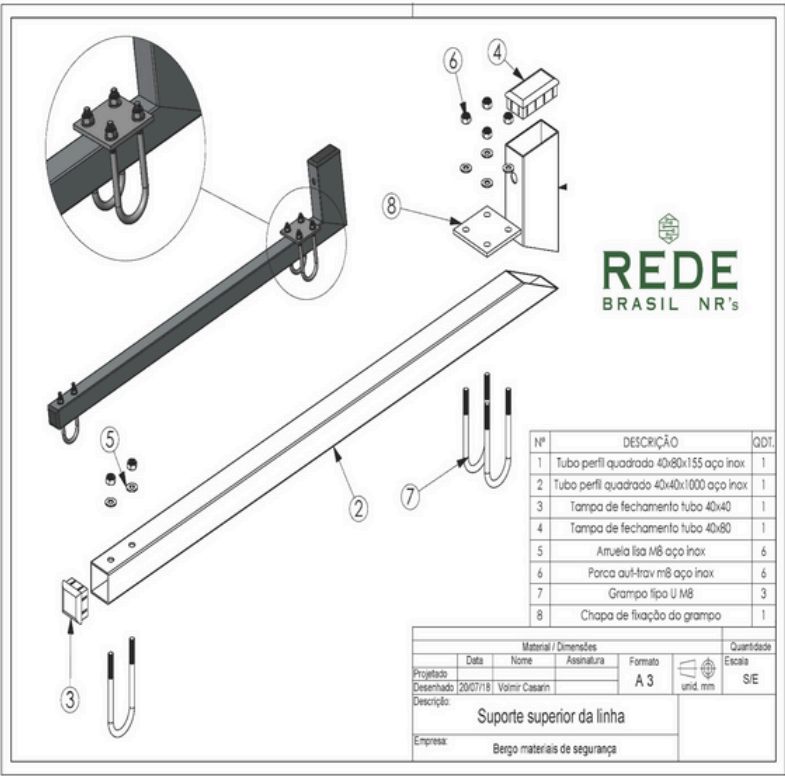
**DISSIPADOR DE ENERGIA ABS
COM INDICADOR DE TENSÃO**

CROQUI DOS SUPORTES:

INFERIOR:



SUPERIOR:



PASSO A PASSO DA INSTALAÇÃO

- 01 – O Absorvedor de energia com indicador de tensão, deve ser instalado no suporte superior;**
- 02 – A parte superior do kit é a peça mais comprida e deve ser posicionada na parte superior da escada, atrás dos degraus;**
- 03 – O vergalhão tipo U deve ser inserido nos furos já existentes da parte superior, de modo que abrace o penúltimo degrau da escada;**
- 04 – Uma porca lisa M8 e uma arruela de pressão M8 devem ser apertadas na parte de trás da peça onde foi encaixado o vergalhão tipo U, apertando-as até o fim;**
- 05 – No último degrau da escada devem ser posicionados dois vergalhões tipo U lado a lado, ambos abraçando o degrau, utilizando uma chapa lisa quadrada para conectá-los e, por fim, posicionar as porcas lisa M8 e arruelas de pressão M8 para fixá-los ao equipamento;**

PASSO A PASSO DA INSTALAÇÃO

06 – A chapa lisa possui quatro furos, em cada furo deve-se posicionar uma parte do vergalhão tipo U para depois encaixar as porcas e arruelas;

07 – Depois que os dois vergalhões estiverem posicionados lado a lado, ambos abraçando o último degrau da escada e a chapa estiver posicionada atrás da peça superior do kit, deve-se posicionar as porcas e arruelas e apertá-las até o fim;

08 – A parte inferior do kit é a peça menor, em formato de “T” e deve ser posicionada entre os dois últimos degraus da escada, atrás dos degraus;

09 – O vergalhão tipo U deve ser inserido nos furos já existentes da parte inferior, de modo que abrace o primeiro degrau da escada;

10 – Uma porca lisa M8 e uma arruela lisa M8 devem ser apertadas na parte de trás da peça onde foi encaixado o vergalhão tipo U, apertando com uso de torquímetro ;

PASSO A PASSO DA INSTALAÇÃO

- 11 – No segundo degrau da escada devem ser posicionados dois vergalhões tipo U lado a lado, ambos abraçando o degrau, utilizando uma chapa lisa quadrada para conectá-los e, por fim, posicionar as porcas lisa M8 e arruelas de pressão M8 ,para fixá-los ao equipamento;**
- 12 – A chapa lisa possui quatro furos, em cada furo deve-se posicionar uma parte do vergalhão tipo U para depois encaixar as porcas e arruelas;**
- 13 – Depois que os dois vergalhões estiverem posicionados lado a lado, ambos abraçando o segundo degrau da escada e a chapa estiver posicionada atrás da peça superior do kit, deve-se posicionar as porcas e arruelas e apertar com torquimetro;**

PASSO A PASSO DA INSTALAÇÃO

14-na parte horizontal do suporte inferior existe um olhal de ancoragem 25kn onde deverá ser colocada uma sapatilha pesada para cabo 8mm e passar o cabo de aço por essa peça e prender com 3(três) grampos pesados para cabo 8mm, a uma distancia entre os grampos de 8,5cm(usar torque conforme tabela abaixo); se o modelo for para cabo prensável, fixar o cabo no orifício da haste 85mm do Dissipador de energia instalado no suporte superior e fixar o cabo no orifício da haste 35mm do suporte inferior e realizar em ambos um torque de 60Kn de pressão para completa e segura fixação do cabo na haste de sustentação; As linhas de vida vertical que somente foram com ABS e não com medidor de tensão, terão uma mola na cor verde para ser fixada na parte interna do suporte superior com uso de pino tipo haste rosca 85mm com porca parlock M12 e arruela lisa M12.

TERMO DE RESPONSABILIDADE

Declaramos que é de responsabilidade da empresa solicitante a instalação do sistema escolhido e a contratação para avaliação e certificação de um profissional legalmente habilitado (PLH), cumprindo assim todas exigências das normas regulamentadoras (NR 35 ANEXO II / NBR 16325 -1/ NBR 16325-2). Os produtos comercializados pela empresa **REDE BRASIL NRs** não contemplam instalação, ART de instalação e data book, que são exigências das normas citadas no parágrafo acima, normas estas que devem ser seguidas para atender por completo a legislação vigente; caso o cliente necessite de instalação, a REDE BRASIL NR's poderá ser contratada para essa atividade.

Revisão documento : outubro/25

Por fim, a REDE BRASIL NR's coloca à disposição de todos clientes e instaladores uma equipe de Profissionais Qualificados para dirimir dúvidas e auxiliar na aplicação correta de toda sua linha de produtos, garantindo assim a integridade física dos colaboradores.



REDE
BRASIL NR's

"COMPROMISSO COM A VIDA"